

# Plan Local d'Urbanisme

## Révision générale



## TOME II

### DOSSIER ANNEXE

### Pièce n° 5.9

### *Bois et Forêts soumis au Régime Forestier*

	Prescription	Arrêt	Approbation
Plan Local d'Urbanisme	DCM du 13 octobre 2008	DCM du 17 octobre 2011	DCM du 20 décembre 2012
Modification n°1	/	/	DCM du 14 octobre 2013
Révision partielle n°1	DCM du 14 octobre 2013	/	DCM du 19 février 2014
Modification n°2	/	/	DCM du 26 janvier 2015
Modification n°3	/	/	DCM du 19 octobre 2015
Révision générale	DCM du 11 juillet 2014	DCM du 21 décembre 2015	DCM du 13 juillet 2016



PRÉFECTURE DES BOUCHES-DU-RHONE

**OFFICE NATIONAL DES FORETS  
AGENCE INTERDEPARTEMENTALE  
BOUCHES DU RHONE/VAUCLUSE**

---

**ARRETE PORTANT ADHESION AU REGIME FORESTIER SUR LE TERRITOIRE  
COMMUNAL DE BOUC BEL AIR DU 4 MAI 2006**

---

Le Préfet,  
de la Région Provence, Alpes, Côte d'Azur  
Préfet des Bouches-du-Rhône  
Officier de la Légion d'Honneur

Vu les articles L. 111.1, L. 141.1, R. 141.4 et R. 141.5 du Code Forestier ;

Vu la délibération du Conseil de la Communauté d'Agglomération du Pays d'AIX EN PROVENCE en date du 17 décembre 2004 ;

Vu le rapport d'août 2005 du Responsable de l'Unité Territoriale de l'Etang de Berre, approuvé le 27 mars 2006 par la responsable de l'Unité Foncière de l'Agence Interdépartementale Bouches-du-Rhône et Vaucluse de l'Office National des Forêts ;

Vu l'attestation notariale en date du 17 septembre 2004, de propriété de parcelles de la Communauté d'Agglomération du Pays d'AIX EN PROVENCE, notamment sur le territoire de la commune de BOUC BEL AIR ;

Vu les plans des lieux ;

Considérant que la distraction du régime forestier, sollicitée parallèlement par la Ville d'AIX EN PROVENCE, fait l'objet d'un dossier distinct de la présente affaire ;

Sur proposition du Secrétaire Général de la Préfecture des Bouches-du-Rhône ;

**A R R Ê T E**

**Article 1<sup>er</sup>** : Adhère au régime forestier la parcelle cadastrale sise sur le territoire communal de BOUC BEL AIR, désignée dans le tableau ci-après :

SECTION	PARCELLE	LIEU-DIT	CONTENANCE		
			ha	a	ca
AH	2	CLOS DES TROIS PIGEONS	38	93	05
		TOTAL	38	93	05

Cette première demande d'adhésion porte la surface totale relevant du régime forestier de la forêt de la Communauté d'Agglomération du Pays d'Aix à 38 ha 93 a 05 ca.

**Article 2** : Le Secrétaire Général de la Préfecture des Bouches-du-Rhône, le Sous-Préfet d'AIX EN PROVENCE, le Président de la Communauté d'Agglomération du Pays d'AIX EN PROVENCE, le Maire de la commune de BOUC BEL AIR et le Directeur de l'Agence Interdépartementale des Bouches-du-Rhône et du Vaucluse de l'Office National des Forêts sont chargés, chacun en ce qui le concerne, de l'exécution du présent arrêté qui sera affiché au siège de la Communauté d'Agglomération du Pays d'AIX EN PROVENCE et dans la commune de BOUC BEL AIR, ainsi que publié au Recueil des Actes Administratifs de la Préfecture des Bouches-du-Rhône.

Fait à Marseille, le 4 MAI 2006

Pour le Préfet  
Le Secrétaire Général

  
Philippe NAVARRE



Liberté • Égalité • Fraternité

RÉPUBLIQUE FRANÇAISE

PRÉFECTURE DES BOUCHES-DU-RHONE

**OFFICE NATIONAL DES FORETS  
AGENCE INTERDEPARTEMENTALE  
BOUCHES-DU-RHONE/VAUCLUSE**

---

**ARRETE PORTANT ADHESION AU REGIME FORESTIER  
SUR LES TERRITOIRES COMMUNAUX  
D'AIX-EN-PROVENCE ET BOUC-BEL-AIR DU 15 OCT 2008**

---

N° 2008-117

Le Préfet,  
de la Région Provence, Alpes, Côte d'Azur  
Préfet des Bouches-du-Rhône  
Chevalier de la Légion d'Honneur,  
Officier de l'Ordre National du Mérite,

Vu les articles L 111.1, L 141.1, R 141.4 et R 141.5 du Code Forestier ;

Vu la délibération n° 2006\_A269 du 20 octobre 2006 du Conseil de la Communauté d'Agglomération du Pays d'Aix-en-Provence ;

Vu le rapport modifié de juillet 2008 du Responsable de l'Unité Territoriale de l'Etang de Berre, approuvé le 2 octobre 2008 par la Responsable de l'Unité Foncière de l'O.N.F. des Bouches-du-Rhône et du Vaucluse ;

Vu l'attestation notariale en date du 17 septembre 2004 de vente de parcelles à la Communauté d'Agglomération du Pays d'Aix-en-Provence, notamment celles cadastrées HC 1, HM 24, HN 49, 63, 68 et 70 sises sur le territoire de la commune d'AIX EN PROVENCE, ainsi que AE 3, 4, 5, 6, 7 et 9, et AH 1 sises sur le territoire de la commune de Bouc-Bel-Air ;

Vu les plans des lieux,

Sur proposition du Secrétaire Général de la Préfecture des Bouches-du-Rhône,

**ARRÊTE**

**Article 1** : Adhèrent au régime forestier les parcelles cadastrales désignées dans les tableaux ci-après :

· sur la commune d'Aix-en-Provence :

SECTION	PARCELLE	LIEU-DIT	CONTENANCE		
			ha	a	ca
HC	1	LES TROIS PIGEONS SUD		57	42
HM	24	SAINT HILAIRE BAS	5	54	25
HN	49	SAINT HILAIRE HAUT	6	67	10
HN	63	SAINT HILAIRE HAUT	4	00	00
HN	68	SAINT HILAIRE HAUT		78	82
HN	70	SAINT HILAIRE HAUT	1	67	80
<b>TOTAL</b>			<b>19</b>	<b>25</b>	<b>39</b>

· sur la commune de Bouc-Bel-Air :

SECTION	PARCELLE	LIEU-DIT	CONTENANCE		
			ha	a	ca
AE	3	VALLON DE L'HUGUENOT	4	02	17
AE	4	VALLON DE L'HUGUENOT		98	64
AE	5	VALLON DE L'HUGUENOT		66	55
AE	6	VALLON DE L'HUGUENOT	3	66	31
AE	7	VALLON DE L'HUGUENOT		14	22
AE	9	VALLON DE L'HUGUENOT		20	89
AH	1	CLOS DES TROIS PIGEONS		86	18
<b>TOTAL</b>			<b>10</b>	<b>54</b>	<b>96</b>

Cette opération se traduit par une augmentation de la surface de la forêt des TROIS PIGEONS de 29 ha 80 a 35 ca, soit une contenance totale relevant du régime forestier pour cette forêt de la Communauté d'Agglomération du Pays d'AIX-EN-PROVENCE de 68 ha 73 a 40 ca. (ancienne surface : 38 ha 93 a 05 ca).

**Article 2** : Le Secrétaire Général de la Préfecture des Bouches-du-Rhône, le Sous-Préfet d'AIX-EN-PROVENCE, le Président de la Communauté d'Agglomération du Pays d'AIX-EN-PROVENCE, les Maires des Communes d'AIX-EN-PROVENCE et BOUC-BEL-AIR, le Directeur de l'Agence Interdépartementale des Bouches-du-Rhône et du Vaucluse de l'Office National des Forêts, sont chargés, chacun en ce qui le concerne, de l'exécution du présent arrêté qui sera affiché au siège de la Communauté d'Agglomération du Pays d'AIX-EN-PROVENCE et dans les Communes d'AIX-EN-PROVENCE et BOUC-BEL-AIR ainsi que publié au Recueil des Actes Administratifs de la Préfecture.

A MARSEILLE, le 15 OCT 2008

POUR LE PREFET  
Le Secrétaire Général

Didier MARTIN



PREFET DES BOUCHES- DU - RHONE

## **Arrêté n °2014161-0020**

**signé par**  
**Pour le Préfet, le Secrétaire Général Adjoint**

**le 10 Juin 2014**

**PARTENAIRES PACA**  
**Office National des Forêts**

portant modification du parcellaire cadastral  
composant la forêt communale relevant du  
régime forestier de Bouc Bel Air, sise sur le  
territoire communal de Bouc Bel Air



PREFET DES BOUCHES-DU-RHONE

OFFICE NATIONAL DES FORETS  
AGENCE INTERDEPARTEMENTALE  
BOUCHES-DU-RHONE/VAUCLUSE

---

**ARRÊTÉ** **DU 10 JUIN 2014 PORTANT MODIFICATION DU**  
**PARCELLAIRE CADASTRAL COMPOSANT LA FORET COMMUNALE**  
**RELEVANT DU REGIME FORESTIER DE BOUC BEL AIR SISE SUR LE**  
**TERRITOIRE COMMUNAL DE BOUC BEL AIR**

---

Le Préfet  
de la Région Provence Alpes, Côte d'Azur  
Préfet de la zone de défense et de sécurité Sud  
Préfet des Bouches-du-Rhône  
Officier de la Légion d'Honneur  
Chevalier de l'Ordre National du Mérite

Vu les articles L 211.1, L 214.3, R 214.2 et R 214.7 du Code Forestier,

Vu la délibération n° 13.12.18 en date du 16 décembre 2013 du Conseil Municipal de  
BOUC BEL AIR,

Vu le rapport de présentation du 26 mai 2014 du Gestionnaire Foncier de l'agence  
interdépartementale Bouches-du-Rhône - Vaucluse de l'Office National des Forêts,

Vu la demande de l'Office National des Forêts - Agence interdépartementale Bouches-  
du-Rhône / Vaucluse en date du 26 mai 2014,

Vu les plans des lieux,

Sur proposition du Secrétaire Général de la Préfecture des Bouches-du-Rhône,

**ARRÊTE**

**Article 1** : Cesse de relever du régime forestier la totalité des anciennes parcelles cadastrales composant la forêt communale de Bouc Bel Air, sises sur le territoire communal de Bouc Bel Air, d'une contenance totale de **203 ha 19 a 83 ca**.

**Article 2** : Relèvent du régime forestier les parcelles cadastrales sises sur le territoire communal de Bouc Bel Air, d'une contenance totale de **215 ha 85 a 14 ca**, désignées dans le tableau suivant :

Commune	Section	Parcelle	Lieu-dit	Surface	Contenance		
				m <sup>2</sup>	ha	a	ca
BOUC BEL AIR	AE	10	VALLON DE L'HUGUENOT	116361	11	63	61
BOUC BEL AIR	AE	37	REVENANT-NORD	110794	11	07	94
BOUC BEL AIR	AE	41	REVENANT-NORD	128	0	01	28
BOUC BEL AIR	AE	43	REVENANT-NORD	4150	0	41	50
BOUC BEL AIR	AE	44	REVENANT-NORD	11672	1	16	72
BOUC BEL AIR	AE	45	REVENANT-NORD	3893	0	38	93
BOUC BEL AIR	AE	46	VALLON DE L'HUGUENOT	1116	0	11	16
BOUC BEL AIR	AE	47	REVENANT-NORD	624	0	06	24
BOUC BEL AIR	AE	48	REVENANT-NORD	10269	1	02	69
BOUC BEL AIR	AH	5	PETIT CHEMIN D'AIX-NORD	67446	6	74	46
BOUC BEL AIR	AM	1	LES PLUECHS	46337	4	63	37
BOUC BEL AIR	AM	54	ROUVIERE	15638	1	56	38
BOUC BEL AIR	AM	64	MOUSSOU	9543	0	95	43
BOUC BEL AIR	AM	68	MOUSSOU	7912	0	79	12
BOUC BEL AIR	AN	77	VALCROS	23054	2	30	54
BOUC BEL AIR	AN	252	VALCROS	71434	7	14	34
BOUC BEL AIR	AR	51	PETIT CHEMIN D'AIX-EST	61938	6	19	38
BOUC BEL AIR	AV	17	COLLET BLANC-NORD	4815	0	48	15
BOUC BEL AIR	AV	24	COLLET BLANC-NORD	88709	8	87	09
BOUC BEL AIR	AV	27	LA BRIGNOLLE	16156	1	61	56
BOUC BEL AIR	AV	47	COLLET BLANC-NORD	1564	0	15	64
BOUC BEL AIR	AV	56	MALBERGUE-EST	128756	12	87	56
BOUC BEL AIR	AW	9	COLLET BLANC-SUD	5395	0	53	95
BOUC BEL AIR	AW	32	COLLET BLANC-SUD	627	0	06	27
BOUC BEL AIR	AW	96	COLLET BLANC-SUD	1117	0	11	17
BOUC BEL AIR	AY	1	TERRE-BLANCHE-NORD	22543	2	25	43
BOUC BEL AIR	AY	2	TERRE-BLANCHE-NORD	5944	0	59	44
BOUC BEL AIR	AY	5	TERRE-BLANCHE-NORD	1192	0	11	92
BOUC BEL AIR	AY	8	PEYREFUGUETTE	154860	15	48	60
BOUC BEL AIR	AY	9	PEYREFUGUETTE	15658	1	56	58
BOUC BEL AIR	AY	15	PEYREFUGUETTE	18527	1	85	27
BOUC BEL AIR	AY	34	PEYREFUGUETTE	3421	0	34	21
BOUC BEL AIR	AY	35	MALBERGUE-NORD	140226	14	02	26
BOUC BEL AIR	AY	36	PEYREFUGUETTE	2308	0	23	08
BOUC BEL AIR	AY	37	PEYREFUGUETTE	266627	26	66	27
BOUC BEL AIR	AY	38	PEYREFUGUETTE	19424	1	94	24
BOUC BEL AIR	AY	39	PEYREFUGUETTE	26760	2	67	60
BOUC BEL AIR	AY	40	PEYREFUGUETTE	16262	1	62	62
BOUC BEL AIR	AY	41	PEYREFUGUETTE	2901	0	29	01
BOUC BEL AIR	AY	42	MALBERGUE-NORD	1817	0	18	17



Commune	Section	Parcelle	Lieu-dit	Surface	Contenance		
				m <sup>2</sup>	ha	a	ca
BOUC BEL AIR	AY	43	MALBERGUE-NORD	1270	0	12	70
BOUC BEL AIR	AY	47	TERRE-BLANCHE-NORD	13615	1	36	15
BOUC BEL AIR	AY	57	TERRE-BLANCHE-NORD	759	0	07	59
BOUC BEL AIR	AY	64	TERRE-BLANCHE-NORD	232597	23	25	97
BOUC BEL AIR	BA	75	TERRE BLANCHE-SUD	49322	4	93	22
BOUC BEL AIR	BX	6	LE CRET	150	0	01	50
BOUC BEL AIR	BX	7	LE CRET	56561	5	65	61
BOUC BEL AIR	BX	8	LE CRET	2898	0	28	98
BOUC BEL AIR	BX	12	LE CRET	12213	1	22	13
BOUC BEL AIR	BX	17	LE CRET	2065	0	20	65
BOUC BEL AIR	BX	21	LE CRET	1984	0	19	84
BOUC BEL AIR	BX	45	LE CRET	555	0	05	55
BOUC BEL AIR	BX	46	LE CRET	4129	0	41	29
BOUC BEL AIR	BX	64	LE CRET	9800	0	98	00
BOUC BEL AIR	BX	104	LE CRET	22956	2	29	56
BOUC BEL AIR	BX	131	LA GARDURE-SUD	81777	8	17	77
BOUC BEL AIR	BX	142	LA BONNE MERE	101492	10	14	92
BOUC BEL AIR	BY	105	LA GARDURE-NORD	6958	0	69	58
BOUC BEL AIR	CA	66	COLLET-ROUGE	46461	4	64	61
BOUC BEL AIR	CA	68	COLLET-ROUGE	1917	0	19	17
BOUC BEL AIR	CA	75	COLLET-ROUGE	1117	0	11	17
<b>TOTAL</b>				<b>2158514</b>	<b>215</b>	<b>85</b>	<b>14</b>

Cette opération de régularisation entraîne une augmentation de la contenance de la forêt communale de **12 ha 65 a 31 ca**.

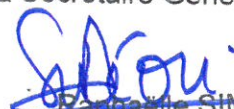
**Article 3:** Le Secrétaire Général de la Préfecture des Bouches-du-Rhône, le Sous-préfet d'Aix en Provence, le Maire de la commune de Bouc Bel Air, le Directeur d'Agence de l'Office National des Forêts des Bouches-du-Rhône et du Vaucluse, sont chargés, chacun en ce qui le concerne, de l'exécution du présent arrêté qui sera affiché dans la Commune de Bouc Bel Air et publié au Recueil des Actes Administratifs de la Préfecture.

A Marseille, le

**10 JUIN 2014**  
Pour le Préfet

et par délégation

La Secrétaire Générale Adjointe

  
Raphaëlle SIMEONI

# FORET COMMUNALE DE BOUC BEL AIR

Arrêté préfectoral n° 2014161-0008 du 10 juin 2014.

**Contenance : 215 ha 85 a 14 ca**

# FORET COMMUNAUTAIRE DES TROIS PIGEONS

Arrêté préfectoral du 4 mai 2006

Arrêté préfectoral n° 2008-117 du 15 octobre 2008

**Contenance : 49 ha 48 a 01 ca**

Révision général du Plan Local d'Urbanisme



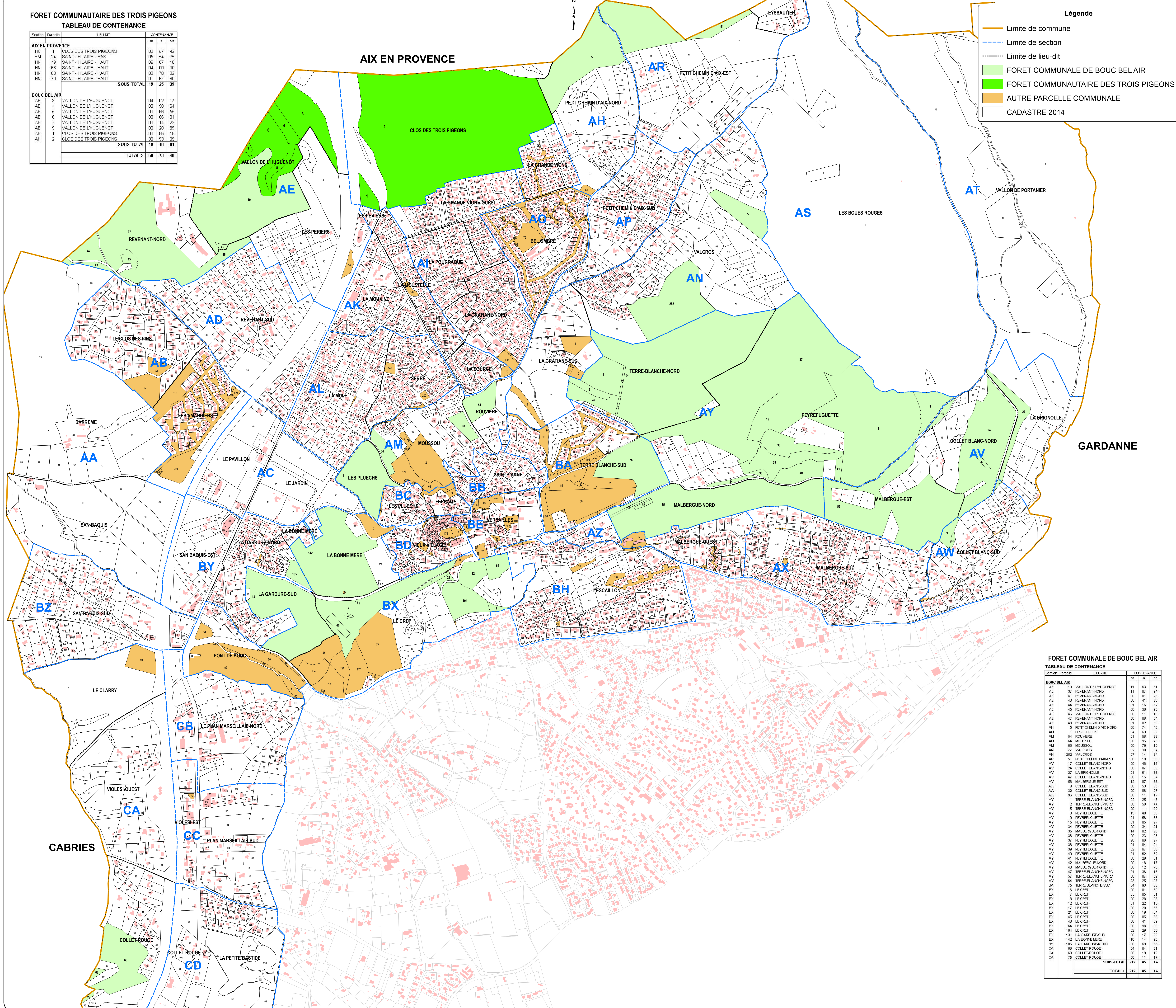
Agence interdépartementale Bouches du Rhône - Vaucluse  
40, av. Paul Cézanne CS80411 13098 Aix-en-Provence CEDEX 02  
EPIC/SIREN 662 043 116 Paris RCS - Site internet : www.onf.fr - Centre 800 9001 - 800 14003

APPLICATION DU REGIME FORESTIER	<b>1</b>	ECHELLE 1 / 5 500	DESSINE EN JANVIER 2016 Atelier SIG 13/84
---------------------------------	----------	----------------------	----------------------------------------------

## FORET COMMUNAUTAIRE DES TROIS PIGEONS

### TABLEAU DE CONTENANCE

Section	Parcelle	LIEU-DIT	CONTENANCE	
			ha	a
<b>AIX EN PROVENCE</b>				
HC	1	CLOS DES TROIS PIGEONS	00	57
HM	24	SAINT - HILAIRE - BAS	06	54
HN	49	SAINT - HILAIRE - HAUT	06	67
HN	63	SAINT - HILAIRE - HAUT	04	00
HN	68	SAINT - HILAIRE - HAUT	00	76
HN	70	SAINT - HILAIRE - HAUT	01	67
SOUS TOTAL			19	25
<b>BOUC BEL AIR</b>				
AE	3	VALLON DE LHUGUENOT	04	02
AE	4	VALLON DE LHUGUENOT	00	36
AE	5	VALLON DE LHUGUENOT	00	06
AE	6	VALLON DE LHUGUENOT	03	06
AE	7	VALLON DE LHUGUENOT	00	14
AE	9	VALLON DE LHUGUENOT	00	00
AH	1	CLOS DES TROIS PIGEONS	00	06
AH	2	CLOS DES TROIS PIGEONS	39	33
SOUS TOTAL			49	48
TOTAL			68	73



**Légende**

- Limite de commune
- Limite de section
- Limite de lieu-dit
- FORET COMMUNALE DE BOUC BEL AIR
- FORET COMMUNAUTAIRE DES TROIS PIGEONS
- AUTRE PARCELLE COMMUNALE
- CADASTRE 2014



## FORET COMMUNALE DE BOUC BEL AIR

### TABLEAU DE CONTENANCE

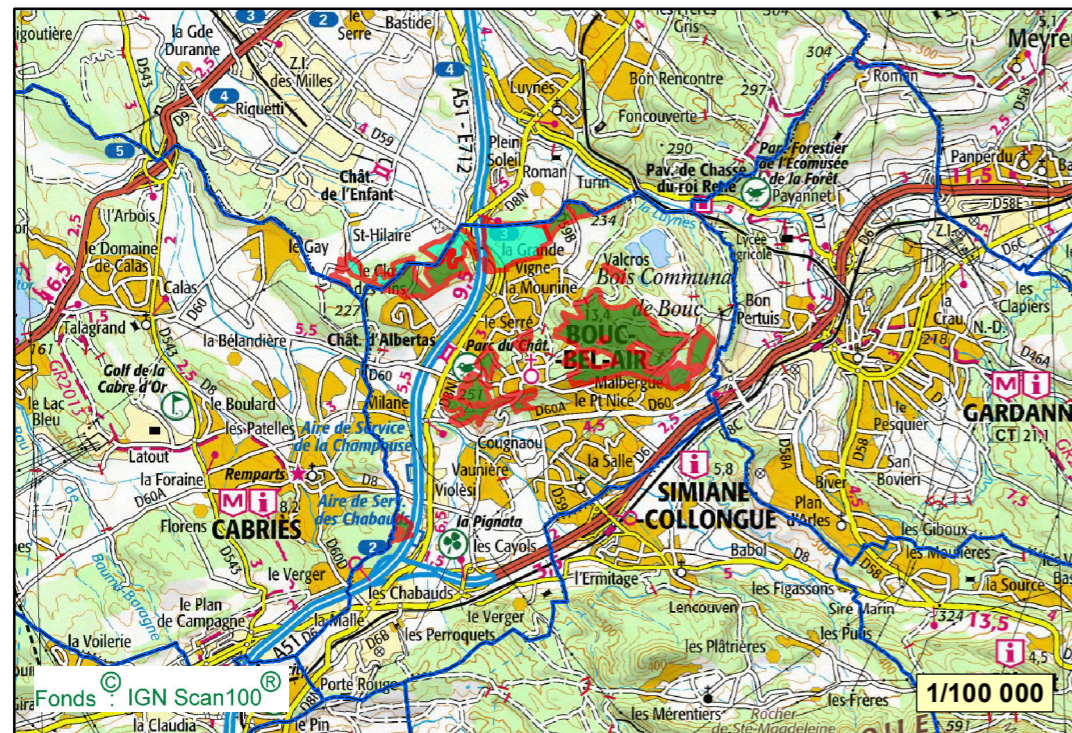
Section	Parcelle	LIEU-DIT	CONTENANCE	
			ha	a
<b>BOUC BEL AIR</b>				
AE	10	VALLON DE LHUGUENOT	11	63
AE	37	REVENANT-NORD	11	07
AE	41	REVENANT-NORD	00	01
AE	43	REVENANT-NORD	00	41
AE	44	REVENANT-NORD	01	16
AE	46	REVENANT-NORD	00	29
AE	48	VALLON DE LHUGUENOT	00	11
AE	47	REVENANT-NORD	00	06
AE	48	REVENANT-NORD	01	02
AH	5	PETIT CHEMIN D'AIX-NORD	06	74
AM	1	LES PLUECHS	04	03
AM	54	ROUVIERE	01	56
AM	64	MOUSSOU	00	05
AM	69	MOUSSOU	00	73
AN	77	VALCROS	02	30
AN	252	VALCROS	07	14
AR	51	PETIT CHEMIN D'AIX-EST	06	19
AV	17	COLLET BLANC-NORD	00	49
AV	24	COLLET BLANC-NORD	00	07
AV	27	LA BRIGNOLLE	01	01
AV	47	COLLET BLANC-NORD	00	15
AV	59	MALBERGUE-EST	00	53
AV	32	COLLET BLANC-SUD	00	06
AV	86	COLLET BLANC-SUD	00	29
AV	1	TERRE-BLANCHE-NORD	00	11
AV	2	TERRE-BLANCHE-NORD	02	25
AV	5	TERRE-BLANCHE-NORD	00	11
AV	8	PEYREFUGUETTE	15	48
AV	9	PEYREFUGUETTE	01	05
AV	15	PEYREFUGUETTE	01	05
AV	34	PEYREFUGUETTE	00	34
AV	35	MALBERGUE-NORD	14	02
AV	36	PEYREFUGUETTE	00	23
AV	39	PEYREFUGUETTE	26	68
AV	38	PEYREFUGUETTE	01	04
AV	39	PEYREFUGUETTE	02	07
AV	40	PEYREFUGUETTE	01	02
AV	41	PEYREFUGUETTE	02	29
AV	42	MALBERGUE-NORD	00	18
AV	43	MALBERGUE-NORD	00	12
AV	47	TERRE-BLANCHE-NORD	01	36
AV	57	TERRE-BLANCHE-NORD	00	07
AV	64	TERRE-BLANCHE-NORD	03	26
BA	75	TERRE-BLANCHE-SUD	04	03
BX	6	LE CRET	00	01
BX	7	LE CRET	05	05
BX	8	LE CRET	00	28
BX	12	LE CRET	01	22
BX	17	LE CRET	00	20
BX	21	LE CRET	00	19
BX	45	LE CRET	00	05
BX	46	LE CRET	00	41
BX	64	LE CRET	00	38
BX	104	LE CRET	02	29
BX	131	LA GARDURE-SUD	08	17
BX	142	LA BONNE MERE	10	14
BY	105	LA GARDURE-NORD	00	09
CA	68	COLLET-ROUGE	04	04
CA	69	COLLET-ROUGE	00	19
CA	70	COLLET-ROUGE	00	11
SOUS-TOTAL			215	85
TOTAL			215	85

Département  
des  
Bouches du Rhône

Territoire communal  
Bouc Bel Air

## FORET COMMUNALE DE BOUC BEL AIR

Contenance : 215 ha 85 a 14 ca



## FORET COMMUNAUTAIRE DES TROIS PIGEONS

Contenance : 49 ha 48 a 01 ca



Agence interdépartementale Bouches du Rhône - Vaucluse  
46, av. Paul Cézanne CS80411 13098 Aix-en-Provence CEDEX 02  
EPIC/SIREN 662 043 116 Paris RCS - Site internet : [www.onf.fr](http://www.onf.fr) - Certifié ISO 9001 - ISO 14001

3

ECHELLE  
1 / 25 000

DESSINE EN JANVIER 2016

Atelier SIG 13/84

